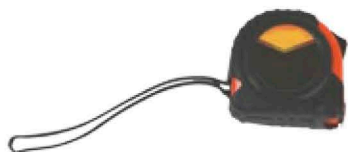


ИНСТРУМЕНТЫ И МАТЕРИАЛЫ



Рулетка



Карандаш



Угломер



Торцовочная пила



Резиновый и  
металлический  
шпатели



Пистолет под клей



Перчатки



Ветошь



Клей монтажный



Ацетон или уайт-спирит



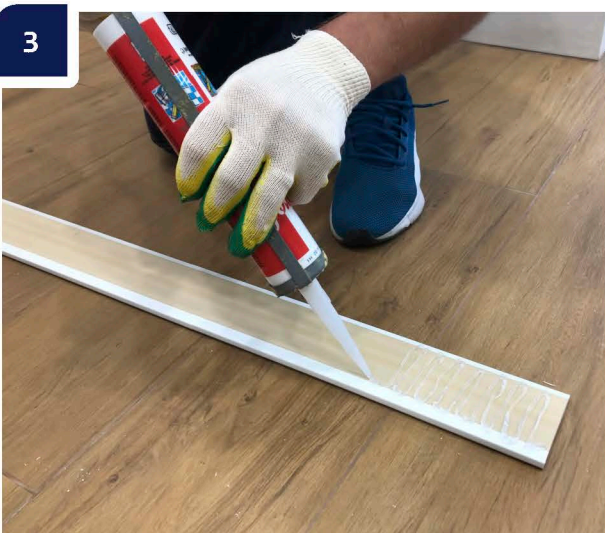
Мелкозернистая  
водорастворимая  
шпаклевка



С помощью угомера произвести замер угла помещения.



Выставить угол на торцовочной пиле, произвести запил изделия. В помещениях с углами, равными 90°, возможно использование стула ножовки.



Равномерно нанести на монтажную поверхность (только на места примыкания к стене) клей Монтажный по всей длине изделия. Толщина наносимого слоя клея должна составлять 3–5 мм.



Приложить изделие к месту установки. Прижать изделие по всей длине, чтобы клей выступил из-под всей плоскости примыкания к стене.



5  
Сразу после приклеивания удалить выступившие излишки клея штапелем. При необходимости места примыкания изделия к стене протереть тканью, смоченной водой или ацетоном, в зависимости от применяемого типа клея.



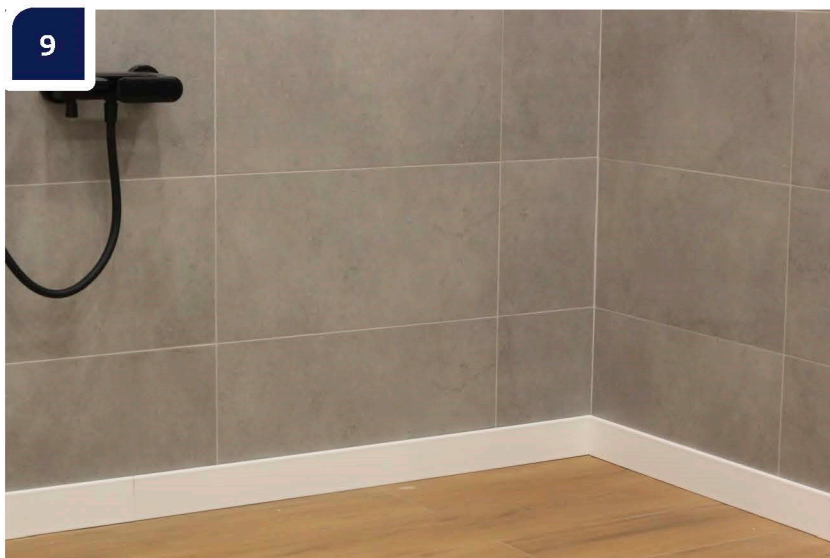
6  
Произвести запил следующего изделия. Проверить совмещение профиля изделий, при необходимости сделать повторный запил.



7  
Нанести клей на торец уже смонтированного изделия.



8  
Прижать изделие к стене и полу, чтобы клей выступил из-под всей плоскости примыкания к стене. Смещая изделие вдоль стены, прижать к соседнему изделию, чтобы клей выступил на стыке.



Продолжить монтаж следующего изделия

